



ITT

BURNY

PHANTOMST
Controller
basato su PC



La più avanzata tecnologia di controlli basati su PC, per una massima produttività, migliore qualità e risparmi sui costi!

Il PHANTOM ST Burny è un avanzatissimo prodotto leader di controllo del movimento basato su PC. Il PHANTOM ST presenta una piattaforma basata su PC, unita a controlli a 2 o 3 assi e a una consolle degli operatori centrata sul plasma e montata con un unico armadietto integrato. Il PHANTOM ST incorpora la più recente tecnologia CNC su una piattaforma affidabile, progettata per una maggiore produttività e per ridurre i costi.

Grazie a Windows® XP integrato, il software di controllo del movimento PHANTOM ST produce parti tagliate precise e ripetibili. Il sistema contiene molte funzioni di software non reperibili nei controlli numerici simili, come il multitasking vero e la conversione dei file DXF. La consolle degli operatori contiene un'interfaccia per la funzionalità del plasma completa. Può essere aggiunta una funzionalità opzionale che consentirà di utilizzare una stazione di plasma supplementare (2 max.) e operazioni di taglio ossi-combustibile supplementari (2 max.).

Il PHANTOM ST può attivare qualunque macchina da taglio ed essere utilizzato in interfaccia praticamente con tutti i sistemi al plasma. È disponibile come aggiornamento di macchine esistenti o può essere consegnato per una nuova macchina. Approvato da tutto lo staff esperto di ingegneri Burny che lavorano in sede e dai tecnici addetti all'assistenza, BURNY ST è pronto per l'uso immediatamente!

Il PHANTOM ST Burny è un membro eccellente della famiglia Burny e gode di una tradizione di 35 anni, finalizzata al miglioramento della produttività e all'aumento dei profitti della nostra base clienti a livello internazionale. Oltre alla nostra linea di controlli numerici leader del settore, Burny offre anche sistemi di controllo, motori CA e CC, trasmissioni, stazioni del cannello e sistemi di controllo dell'altezza. Per richiedere Burny, contattateci oggi e ottenete ulteriori informazioni sul valore aggiunto che solo Burny può offrire.



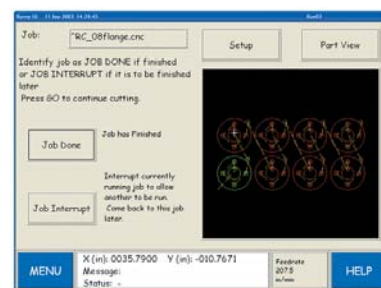
FUNZIONI STANDARD

Interfaccia di schermo tattile luminoso

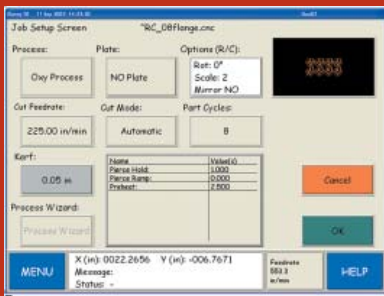
Grazie ad uno schermo tattile di grado industriale da 10,4 poll. (264 mm), il PHANTOM ST offre un'interfaccia della macchina molto facile da usare. L'angolo di visualizzazione ampio e la grafica ad alta risoluzione offrono un display luminoso, perfino nelle condizioni di officina più dure; gli operatori possono quindi facilmente e efficientemente spostarsi nei vari menu e guidare la macchina da taglio.

Display di grafica interamente a colori interattiva

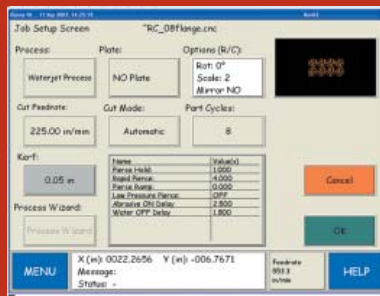
Eliminare le corse simulate e confermare il programma della parte, prima di tagliare, grazie al display di grafica interamente a colori di PHANTOM ST. Visualizzare il percorso di taglio in tempo reale e monitorare il progresso del taglio - una procedura importante soprattutto con il plasma sott'acqua. Utilizzare gli strumenti di ingrandimento per verificare lo spazio delle parti ed eliminare il prodotto inutilizzabile o sprecato.



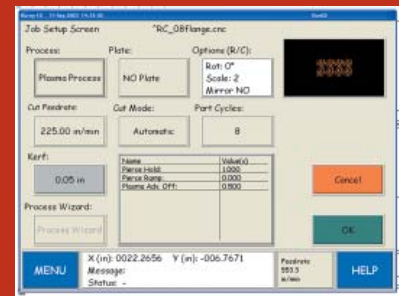
Grafica interamente a colori



Ossi-combustibile



Getto d'acqua



Plasma

Controllo del plasma

L'interfaccia del plasma avanzato integra i regolatori del gas automatici e le casse di controllo dell'altezza secondarie in un pacchetto di software d'avanguardia e semplificato. Invece di camminare fino alla fornitura di plasma, scegliere il materiale, lo spessore e il tipo di componente consumabile direttamente sul controllo NC. Dopo aver effettuato la selezione, inviare i dati del diagramma di taglio al plasma per far sì che la fornitura di plasma modifichi le pressioni del gas e l'ampereaggio. Questa interfaccia consentirà di eliminare i grafici cartacei e renderà la qualità del taglio nel settore quasi perfetta.

Allineamento della piastra rapido

Compensazione rapida della piastra non allineata correttamente sulla macchina. Il PHANTOM ST ruota il programma della parte per consentire un corretto posizionamento sulla vera piastra. Alcuni semplici schermi richiedono al PHANTOM ST di ruotare il programma della parte per un corretto allineamento con la piastra. Praticamente si posiziona la piastra e si taglia. Questa procedura consente di risparmiare materiale e tempo, infatti la piastra viene spostata nella posizione di taglio esatta.

Libreria delle forme espandibili

Consente di ideare le forme utilizzate standard direttamente dal controllo. Toccare lo schermo per inserire le dimensioni necessarie e seguire un semplice processo logico di interrogazione. Le forme vengono mostrate graficamente con le linee di dimensione, al fine di facilitare il processo di immissione numerica. Un display dinamico disegna la forma e riduce le necessità di fare delle congetture. Ora perfino le forme complesse possono essere create in maniera consistente e accurata.

Ambiente di vero multitasking

Aumenta la produttività dell'operatore perché le varie attività possono essere effettuate nell'ambiente Windows® XP integrato. Si può caricare un programma della parte nuovo, creare o modificare un programma della parte, scegliere un nuovo programma della parte dalla libreria della forma, creare o modificare un nido del programma, controllare i messaggi di produzione, compilare i fogli della produttività, monitorare la durata dei componenti consumabili: il tutto simultaneamente e mentre la macchina taglia!

Conversione del file DXF rapida

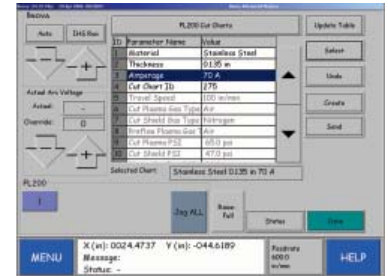
Il PHANTOM ST accetta i download diretti di file DXF CAD/CAM; questo processo riduce le spese del software di post-processazione di terzi. Inoltre, il PHANTOM ST può assegnare automaticamente le posizioni Lead In/Lead Out - oppure l'operatore può effettuare queste assegnazioni manualmente.

Vai a (Interruzione lavoro)

Interrompere la routine di taglio attuale per tagliare una nuova parte, spostare in avanti i punti multipli di perforazione, recuperare dalla perdita di taglio, recuperare dalla perdita di alimentazione, modificare i componenti consumabili del cannello, interrompere un nido lungo, saltare fino alla fine di una parte o di un nido, invertire il percorso di taglio: il tutto può essere fatto rapidamente con una semplice pressione di tasto, senza perdere la posizione della macchina e senza raschiare il materiale importante!

Monitorare e rintracciare i componenti consumabili

Il PHANTOM ST rintraccia l'utilizzo dei componenti di consumo del cannello e può avvertire l'operatore quando è necessario effettuare una sostituzione del componente consumabile. Questa funzione prolungherà al massimo la vita dei componenti consumabili e del cannello. Inoltre, la qualità del taglio e l'accuratezza della parte può essere mantenuta a livelli altissimi.



Controllo del plasma



Allineamento della piastra



Libreria delle forme



Monitoraggio dei componenti consumabili

OPTIONS

Networking

Sfruttare la potenza della connettività di rete tramite il rapido accesso ai file remoti e alle directory, direttamente dal PHANTOM ST, o collegarsi ad altri computer attraverso la stessa rete. Aumentare la flessibilità della programmazione tramite il download dei programmi e delle informazioni dalle ubicazioni remote. Con le velocità di connessione di rete, il trasferimento del programma richiede soltanto alcuni secondi, perfino per i programmi con parti grandi. Inoltre, si possono sfruttare al massimo le connessioni wireless ed eliminare la potenziale interferenza RF e la manutenzione del cavo.

BE TurboNest® di MTC

Aumenta l'utilizzazione della piastra del 10% o più! Il PHANTOM ST può essere dotato di annidamento automatico della vera forma. Quando TurboNest® BE viene utilizzato si possono realizzare maggiori risparmi, unitamente alla funzione di multitasking. L'operatore deve soltanto selezionare la dimensione della piastra e scegliere le parti, TurboNest automaticamente colloca le parti per i lavori futuri, mentre la macchina sta tagliando. Inoltre, il PHANTOM ST può essere configurato per l'annidamento restante. È sufficiente evidenziare la nidificazione restante ed utilizzare TurboNest® BE per posizionare le parti sulla piastra restante – gli scarti si trasformano rapidamente in dollari!

PIATTAFORMA DI HARDWARE

- Interfaccia: Nuovo TFT da 10,4 pollici (264 mm) con lo Schermo tattile USB
- Processore: 1,5 GHz Intel Mobile (o più rapido)
- Memoria: 1 GB DDR RAM
- Sistema operativo: Windows® XP integrato
- Opzioni di connettività: USB, Unità di dischetto floppy da 3,5 pollici, Network Ready (Opzionale)
- Controlli fisici: Tastiera a 8 direzioni, Avvio, Arresto, Vai a, Inverti e Potenzimetro della velocità di alimentazione
- Funzioni della consolle degli operatori per:
 - 1 Plasma
- Funzioni degli operatori opzionali:
 - 1 Plasma supplementare
 - 2 Gas ossi-combustibile (solo gas del collettore, preriscaldamento e funzioni dell'ossigeno)
- Sistema di controllo (Standard):
 - Amplificatori di controllo a 2 assi da 250 watt CC
- Sistema di controllo (Opzioni):
 - Controlli CC a 250 watt e 3 assi
 - Controlli CA da 2 o 3 assi
 - Motori CC e CA
 - Trasmissioni di accuratezza elevata
 - Cavi del sistema di controllo
- Dimensioni fisiche: 17,6 pollici (448 mm) larghezza, 17 pollici (432 mm) altezza, 16,5 pollici (419 mm) profondità
- Peso: 60 libbre (27,3 kg)
- Alimentazione necessaria: 115/230 Commutazione automatica a 50/60 Hz
- Ambiente operativo: Da 32° a 122° F (da 0° a 50°C) 95% Umidità (Non condensante)
- Elenco parziale delle lingue operative: Svedese, francese, russo, spagnolo, cinese, italiano, norvegese e tedesco.
- Conforme a CE

Cleveland Motion Controls, Inc.
7550 Hub Parkway
Cleveland, OH 44125, USA
tel: 216.524.8800
burnysales@itt.com

KALIBURN, Inc.
455 Fleming Road
Charleston, SC 29412, USA
tel: 843.795.4286
kaliburn.sales@itt.com

Cleveland Motion Controls GmbH
Werkstrasse 5
D-64732 Bad Koenig, Germania
tel: +49 6063 9314 0
burny.de@itt.com

www.burny.com

Cleveland Motion Controls è ora parte di ITT Corporation