



# ITT

## BURNY

# PHANTOM

## Contrôle pour PC



La più avanzata tecnologia di controlli basati su PC, per una massima produttività, migliore qualità e risparmi sui costi!

# BURNY® PHANTOM

Il PHANTOM Burny è un Sistema di controllo completamente integrato e consiste di un controllo numerico basato su PC, di amplificatori di controllo a 2 o 3 assi e di una consolle degli operatori completa. Il PHANTOM offre la più recente tecnologia CNC su una piattaforma affidabile, progettata per una maggiore produttività e per ridurre i costi.

Utilizzando Windows® XP integrato, il PHANTOM produce controllo dei movimenti estremamente preciso e ripetibile e contiene molte funzioni non reperibili in altri controlli numerici, come multitasking e la conversione dei file DXF. La consolle degli operatori contiene funzioni per un massimo di 6 stazioni di ossi-combustibile e di 2 stazioni di plasma, oltre ai tracciatori e alle funzioni ausiliarie. Il PHANTOM è dotato anche di controlli CA o CC a 2 o 3 assi.

Il PHANTOM Burny può attivare qualunque macchina da taglio ed essere utilizzato in interfaccia praticamente con tutti i processi, compreso: ossi-combustibile, plasma, laser, getto d'acqua, punzoni, trapani, coltelli e tracciatori. È

disponibile come aggiornamento di macchine esistenti o può essere consegnato per una nuova macchina. Supportato da tutto lo staff esperto di ingegneri Burny che lavorano in sede e dai tecnici addetti all'assistenza, il PHANTOM può essere utilizzato immediatamente!

Il PHANTOM Burny è un membro eccellente della famiglia Burny e gode di una tradizione di 35 anni, finalizzata al miglioramento della produttività e all'aumento dei profitti della nostra base clienti a livello internazionale. Oltre alla nostra linea di controlli numerici leader del settore, Burny offre anche sistemi di controllo, motori CA e CC, trasmissioni, stazioni del cannello e sistemi di controllo dell'altezza. Per richiedere Burny, contattateci oggi e ottenete ulteriori informazioni sul valore che solo Burny può offrire.



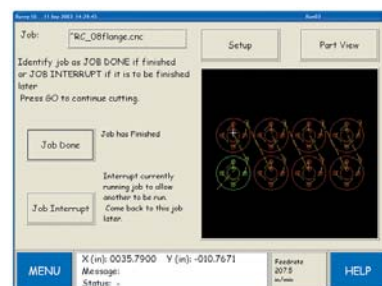
## FUNZIONI STANDARD

### Interfaccia di schermo tattile luminoso

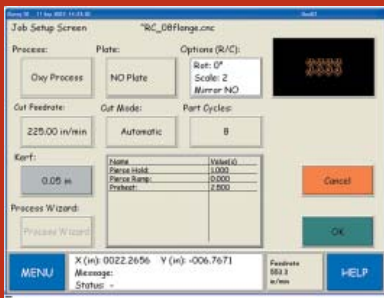
Grazie ad uno schermo tattile di grado industriale da 10,4 poll. (264 mm), il PHANTOM offre un'interfaccia della macchina molto facile da usare. L'angolo di visualizzazione ampio e la grafica ad alta risoluzione offrono un display luminoso, perfino nelle condizioni di officina più dure; gli operatori possono quindi facilmente e efficientemente spostarsi nei vari menu e guidare la macchina da taglio.

### Display di grafica interamente a colori interattiva

Eliminare le corse simulate e confermare il programma della parte, prima di tagliare, grazie al display di grafica interamente a colori di PHANTOM. Visualizzare il percorso di taglio in tempo reale e monitorare il progresso del taglio - una procedura importante soprattutto con il plasma sott'acqua. Utilizzare gli strumenti di ingrandimento per verificare lo spazio delle parti ed eliminare il prodotto inutilizzabile o sprecato



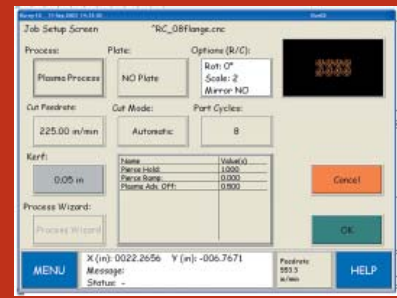
Grafica interamente a colori



Ossi-combustibile



Getto d'acqua



Plasma

## Controllo del plasma

L'interfaccia del plasma avanzato integra i regolatori del gas automatici e le casse di controllo dell'altezza secondarie, in un pacchetto di software d'avanguardia e semplificato. Invece di camminare fino alla fornitura di plasma, scegliere il materiale, lo spessore e il tipo di componente consumabile direttamente sul controllo NC. Dopo aver effettuato la selezione, inviare i dati del diagramma di taglio al plasma per far sì che la fornitura di plasma modifichi le pressioni del gas e l'ampereaggio. Questa interfaccia consentirà di eliminare i grafici cartacei e renderà la qualità del taglio industriale quasi perfetta.

## Allineamento della piastra rapido

Compensazione rapida della piastra non allineata correttamente sulla macchina. Il PHANTOM ruota il programma della parte per consentire un corretto posizionamento sulla vera piastra. Alcuni semplici schermi richiedono al PHANTOM di ruotare il programma della parte per un corretto allineamento con la piastra. Praticamente si posiziona la piastra e si taglia. Questa procedura consente di risparmiare materiale e tempo, infatti la piastra viene spostata nella posizione di taglio esatta.

## Libreria delle forme espandibili

Consente di ideare le forme utilizzate standard direttamente dal controllo. Toccare lo schermo per inserire le dimensioni necessarie e seguire un semplice processo logico di interrogazione. Le forme vengono mostrate graficamente con le linee di dimensione, al fine di facilitare il processo di immissione numerica. Un display dinamico disegna la forma e riduce le necessità di fare delle congetture. Ora perfino le forme complesse possono essere create in maniera consistente e accurata.

## Ambiente di vero multitasking

Aumenta la produttività dell'operatore perché le varie attività possono essere effettuate nell'ambiente Windows® XP integrato. Si può caricare un programma della parte nuovo, creare o modificare un programma della parte, scegliere un nuovo programma della parte dalla libreria della forma, creare o modificare un nido del programma, controllare i messaggi di produzione, compilare i fogli della produttività, monitorare la durata dei componenti consumabili: il tutto simultaneamente e mentre la macchina taglia!

## Conversione del file DXF rapida

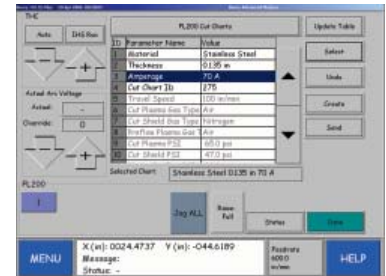
Il PHANTOM ST accetta i download diretti di file DXF CAD/CAM; questo processo riduce le spese per il software di post-processazione di terzi. Inoltre, il PHANTOM può assegnare automaticamente le posizioni Lead In/Lead Out - oppure l'operatore può effettuare queste assegnazioni manualmente.

## Vai a (Interruzione lavoro)

Interrompere la routine di taglio attuale per tagliare una nuova parte, spostare in avanti i punti multipli di perforazione, recuperare dalla perdita di taglio, recuperare dalla perdita di alimentazione, modificare i componenti consumabili del cannello, interrompere un nido lungo, saltare fino alla fine di una parte o di un nido, invertire il percorso di taglio: il tutto può essere fatto rapidamente con una semplice pressione di tasto, senza perdere la posizione della macchina e senza raschiare il materiale importante!

## Monitorare e rintracciare i componenti consumabili

Il PHANTOM rintraccia l'utilizzo dei componenti di consumo del cannello e può avvertire l'operatore quando è necessario effettuare una sostituzione del componente consumabile. Questa funzione prolungherà al massimo la vita dei componenti consumabili e del cannello. Inoltre, la qualità del taglio e l'accuratezza della parte può essere mantenuta a livelli altissimi.



Controllo del plasma



Allineamento della piastra



Libreria delle forme



Monitoraggio dei componenti consumabili

# OPZIONI

## Networking

Sfruttare la potenza della connettività di rete tramite il rapido accesso ai file remoti e alle directory, direttamente dal PHANTOM, o collegarsi ad altri computer attraverso la stessa rete. Aumentare la flessibilità della programmazione tramite il download dei programmi e delle informazioni dalle ubicazioni remote. Con le velocità di connessione di rete, il trasferimento del programma richiede soltanto alcuni secondi, perfino per i programmi con parti grandi. Inoltre, si possono sfruttare al massimo le connessioni wireless ed eliminare la potenziale interferenza RF e la manutenzione del cavo.

## BE TurboNest® di MTC

Aumenta l'utilizzazione della piastra del 10% o più! Il PHANTOM può essere dotato di annidamento automatico vero della forma. Quando TurboNest® BE viene utilizzato si possono realizzare maggiori risparmi, unitamente alla funzione di multitasking. L'operatore deve soltanto selezionare la dimensione della piastra e scegliere le parti, TurboNest automaticamente colloca le parti per i lavori futuri, mentre la macchina sta tagliando. Inoltre, il PHANTOM può essere configurato per l'annidamento restante. È sufficiente evidenziare la nidificazione restante ed utilizzare TurboNest® BE per posizionare le parti sulla piastra restante – gli scarti si trasformano rapidamente in dollari!

## PIATTAFORMA DI HARDWARE

- Interfaccia: Nuovo TFT da 10,4 pollici (264 mm) con lo Schermo tattile USB
- Processore: 1,5 GHz Intel Mobile (o più rapido)
- Memoria: 1 GB DDR RAM
- Sistema operativo: Windows® XP integrato
- Opzioni di connettività: USB, Unità di dischetto floppy da 3,5 pollici, Network Ready (Opzionale)
- Controlli fisici: Tastiera a 8 direzioni, Avvio, Arresto, Vai a, Inverti e Potenzimetro della velocità di alimentazione
- Funzioni della consolle degli operatori per:
  - 6 ossi-combustibile
  - 2 plasma
  - Tracciatore
  - Preriscaldamento alto/basso
  - Spruzzo dell'acqua
  - Disposizioni per l'accensione ossi-combustibile automatica
  - Disposizioni per il controllo dell'altezza ossi-combustibile
  - Disposizioni per il controllo dell'altezza della tensione del plasma
  - Funzioni ausiliarie
  - 1 Plasma supplementare
- Sistema di controllo (Standard):  
Amplificatori di controllo a 2 assi da 250 watt CC
- Sistema di controllo (Opzioni):
  - Controlli CC a 250 watt e 3 assi
  - Controlli CA da 2 o 3 assi
  - Motori CC e CA
  - Trasmissioni di accuratezza elevata
  - Cavi del sistema di controllo
- Dimensioni fisiche: 17,6 pollici (448 mm) larghezza, 19 pollici (482,6 mm) altezza, 16,5 pollici (419 mm) profondità
- Peso: 65 libbre (29,6 kg)
- Alimentazione necessaria: 115/230 Commutazione automatica a 50/60 Hz
- Ambiente operativo: Da 32° a 122° F (da 0° a 50°C) 95% Umidità (Non condensante)
- Elenco parziale delle lingue operative: Svedese, francese, russo, spagnolo, cinese, italiano, norvegese e tedesco.
- Conforme a CE

## JobTrak di MTC

JobTrak di MTC consente di monitorare la produttività di taglio della macchina in tempo reale. Monitoraggio del tempo di taglio effettivo, del tempo di inattività e della ricezione di resoconti dettagliati sui costi effettivi relativi al lavoro. JobTrak offre gli strumenti che consentono di identificare le strozzature nell'efficienza di taglio e garantisce la capacità di aumentare i profitti, grazie alle decisioni informate riguardo al flusso di lavoro in officina.

## Altre funzioni di Windows® XP integrato

Il PHANTOM Burny utilizza Windows® XP integrato, che consente di sfruttare gli strumenti complessivi di produttività, compreso il desktop remoto e i dispositivi USB (Universal Serial Bus) Il desktop remoto permette di accedere ad un computer remoto e di attivarlo dal PHANTOM; invece, con i dispositivi di memoria USB, è possibile trasferire facilmente i programmi alle velocità di download più rapide disponibili.

**Cleveland Motion Controls, Inc.**  
7550 Hub Parkway  
Cleveland, OH 44125, USA  
tél: 216.524.8800  
burnysales@itt.com

**KALIBURN, Inc.**  
455 Fleming Road  
Charleston, SC 29412, USA  
tél: 843.795.4286  
kaliburn.sales@itt.com

**Cleveland Motion Controls GmbH**  
Werkstrasse 5  
D-64732 Bad Koenig, Germania  
tél: +49 6063 9314 0  
burny.de@itt.com

[www.burny.com](http://www.burny.com)

**Cleveland Motion Controls è ora parte di ITT Corporation**