



# ITT

# BURNY

## PHANTOM PC-based Controller



基于最先进 PC 技术之 BURNY 控制器  
能大幅度提高生产力, 改良产品质量及降低成本!

# BURNY PHANTOM

最新的 Burny PHANTOM 是一种基于 PC-based 基础上比较综合完善的数控系统, 带有全功能的开关控制面板, 并可选配 2~3 轴的驱动放大器, PHANTOM 以最先进的数控技术平台为客户提高生产力和降低成本。

利用 WINDOWS XP 嵌入版操作系统, PHANTOM 产品是一个精密实时动态控制并带有一些特色功能的数控系统, 比如多任务处理及 DXF 文件转换成切割程序。操作面板包括6个火焰割炬和 2 个等离子割炬并带有标记功能及其它的辅助功能. PHANTOM 产品同样可选配内置 2~3 个交流或直流驱动器。

Burny PHANTOM 能配置在任何切割机和几乎所有加工方式界面的机器, 包括: 氧燃气, 等离子, 激光, 水刀, 刨边, 冲打, 钻孔, 剪板和标记。可作为提升现有机器作技术改造或新机器制造。PHANTOM 产品在

Burny 众多具有丰富经验的工程师和服务技术员作支援的基础上为您的服务已做好了充分的准备!

作为 Burny 数控家庭的杰出成员, Burny PHANTOM 继续以 35 年历史经验为全球客户改良生产力及增加利润。除了数控系统作为我们的主导产品, 另外 Burny 可为您的移动控制设备, 包括驱动系统, AC 和 DC 马达, 齿轮箱, 割炬升降装置和高度控制系统等等。请联络我们以了解 Burny 给你提供更多的产品和信息。



## 标准功能

真彩触屏屏界面

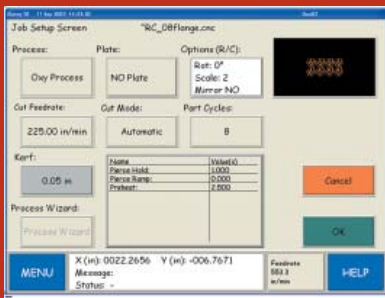
10.4"(264 mm) 工业级的触屏屏, PHANTOM 提供使用更方便的操作界面. 宽视角和高解像图形产生更加清晰的显示效果, 甚至在恶劣的工作环境下, 操作员也能容易有效地通过菜单移动和指示来操纵切割机。

完全彩色动态图形显示

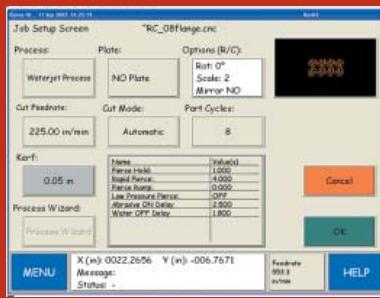
PHANTOM 完全彩色图形显示在切割之前可作试运行来确定部件程序。亦可观察实时的切割路径及程序指令切割过程 (尤其是在水下等离子更方便)。利用图形放大功能可监视部件间隙以减少废料及不合格品。



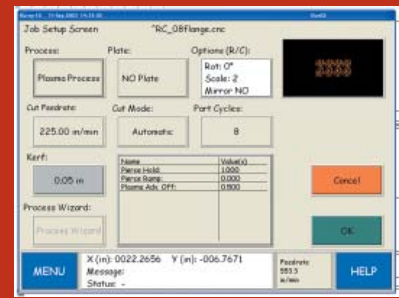
完全彩色图形



氧燃气



水刀



等离子

## 切割方式选择

极强功能提供于氧燃气, 等离子, 水刀和其它切割方式的控制设定。通过配备选项功能可把切割参数如电压, 电流, 切割气体, 保护气体, 运行速度, 割炬高度及其它参数等嵌入部件程序。使切割中保持一致的切割质量, 消除设定错误, 在正常生产条件下提高消耗品寿命和优化切割品质。

## 快速板材校正

当板材与机器不平行时可进行快速补偿校正。PHANTOM 自动旋转部件程序与板材平行。简单的屏幕提示使 PHANTOM 旋转部件程序与板材对正。节省材料和无需浪费时间来移动板材至正确切割位置。

## 可扩展的图形库

允许利用标准图形库在控制器上进行零件编辑。触摸屏显示输入所需尺寸等参数的操作过程, 图形库的使用是采用尺寸线的图形显示协助数字输入的过程。并可根据客户要求自行编辑扩展图形库。

## 多任务处理功能

在 Windows® XP 嵌入版环境完成很多不同作业可提高操作员生产力。如下载新部件程序, 建立或编辑部件程序, 由图形库选择新部件程序, 建立或编辑程序套料; 又可检查生产信息, 填写生产报表, 检查消耗品寿命等都可可在机器切割过程中同时进行!

## 快速 DXF 文件转换

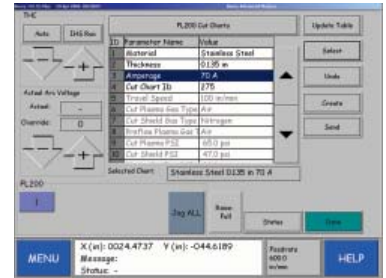
PHANTOM 接受直接下载 CAD/CAM DXF 文件, 减少第三者后处理软件费用。进一步, PHANTOM 能自动地分配引入线/引出线位置—或操作员亦可以手动方式作出分配引入线/引出线。

## 移至 (工作中断)

中断切割路径前往切割新部件, 向前移动穿孔点, 切割失败恢复, 电源中断恢复, 更换割炬消耗品, 中断长的套料, 跳至部件结束点或套料, 切割路径逆向运行—所有功能由触动按钮快速完成, 无需丢失机器位置和节省板材!

## 检查和追踪消耗品

PHANTOM 追踪割炬消耗品用途和当消耗品需更换时能提醒操作员。此功能有利于提高消耗品寿命和割炬寿命, 也利于切割质量和部件精度能维持在更高的水平。



等离子控制



板材校正



图形库



检查消耗品

# 选项

## 网络

通过强大的网络通讯功能, PHANTOM 可以同远程上位机或其它 BURNY 系统之间实现快速地文件及目录交换。远程下载程序和信息的功能提高了编程的灵活性。在网络连接速度上, 即使较大的部件 程序传输只需几秒钟。更进一步, 可利用无线网络能更安全地消除高频干扰和减少电缆维护工作。

## MTC's TurboNest® BE

板材利用率可提高10%甚至更多! PHANTOM 能配置真正图形全自动套料软件。当采用 TurboNest® BE 有关多重作业功能可进一步节省费用。即使在切割过程中操作员也可方便地选择板材尺寸和部件, 通过 TurboNest® BE 自动地进行部件套料工作。另外, PHANTOM 能在余料中进行套料。勾勒出余料 并利用 TurboNest® BE 在余料板材上进行部件自动套料—迅速地提高了废料的利用价值!

## 硬件平台

- 界面: 10"4(264mm) TFT USB 真彩触屏
- 处理器: 1.5 GHz Intel Mobile® (或更快)
- 内存: 1 GB DDR RAM
- 操作系统: Windows® XP 嵌入版
- 连接: USB, 3.5" 软驱 (标准), 网络 (选项)
- 面板配置: 8 方向控制键, 启动, 停止, 移至, 逆向, 速度电位器和操作面板开关
- 操作面板开关:
  - 6 组氧燃气
  - 2 组等离子
  - 标记
  - 高/低加热氧
  - 喷淋
  - 自动点火
  - 氧燃气割炬高度控制
  - 等离子割炬高度控制
  - 辅助功能
  - 1 附加等离子

## MTC's JobTrak

MTC's JobTrak 可使你实时监控切割机的使用数据。跟踪实际切割时间, 停机时间, 和接收与实际作业有关成本的详细报告。JobTrak 工具提供的数据是您在管理工作中关于解决车间工作流程瓶颈的依据, 从而提高工作效率增加利润。

## Windows® XP 嵌入版的其它特色

Burny PHANTOM 利用 Windows ® XP 嵌入版, 有能力具备几种提高生产力的手段, 包括使用远程控制和 USB (通用串行总线) 装置, PHANTOM 利用这些装置可以与远程计算机之间进行程序文件的交换和操作控制。

- 驱动系统 (标准):
  - 2 轴, 250W 直流驱动放大器
- 驱动系统 (选项):
  - 3 轴, 250W 直流驱动
  - 2 ~ 3 轴交流驱动
  - 直流或交流电机
  - 高精度齿轮箱
  - 驱动系统的连接电缆
- 体积: 17.6" (447.7 mm)宽, 19" (482.6 mm)高, 16.5" (419.1 mm) 深
- 重量: 65 lbs (29.6 kg)
- 电源: 115/230 VAC @ 50/60 Hz
- 使用环境: 32 ~ 122°F (0 ~ 50°C) 95% 湿度 (非冷凝)
- 操作语言: 中文, 英文, 瑞典, 法国, 俄罗斯, 西班牙, 意大利, 挪威, 德国等。
- 符合CE 认证

## Cleveland Motion Controls, Inc.

7550 Hub Parkway  
Cleveland, OH 44125  
tel: 216.524.8800 or  
800.321.8072  
burnysales@itt.com

## KALIBURN, Inc.

455 Fleming Road  
Charleston, SC 29412  
tel: 843.795.4286 or  
800.252.2850  
kaliburn.sales@itt.com  
www.burny.com

## Cleveland Motion Controls GmbH

Werkstrasse 5  
D-64732 Bad Koenig, Germany  
tel: 011 49 6063 9314 0  
burny.de@itt.com

Cleveland Motion Controls 是 ITT 集团部份成员