



ITT

BURNY

PHANTOM PC-based Controller



基於最先進 PC 技術之 BURNY 控制單元
能最大限度提升生產力, 改良產品性量及降低成本!

BURNY PHANTOM

最新的Burny PHANTOM是一種基於PC-based基礎上比較綜合完善的數控系統，帶有全功能的開關控制面板，並可選配2~3軸的驅動放大器，PHANTOM以最先進的數控技術平台為客戶提升生產力和降低成本。

利用WINDOWS XP嵌入版作業系統，PHANTOM產品是一個精密實時動態控制並帶有一些特色功能的數控系統，比如多任務處理及DXF文件轉換成切割程式。操作面板包括6個火焰割炬和2個等離子割炬並帶有標記功能及其它的輔助功能。PHANTOM產品同樣可選配內置2~3個交流或直流驅動器。

Burny PHANTOM能配置在任何切割機和幾乎所有加工模式界面的機器，包括：氧燃氣，等離子，鐳射，水刀，刨邊，沖打，鑽孔，剪板和標記。可作為提升現有機器作技術改造或新機器製造。PHANTOM產品在Burny

眾多具有豐富經驗的工程師和服務技術員作支援的基礎上為您的服務已做好了充分的準備！

作為Burny 數控家庭的傑出成員，Burny PHANTOM繼續以35年歷史經驗為全球客戶改良生產力及增加利潤。除了數控系統作為我們的主導產品，另外Burny可為您的移動控制設備，包括驅動系統，AC和DC馬達，齒輪箱，割炬升降裝置和高度控制系統等等。請聯絡我們以了解Burny 給你提供更多的產品和訊息。



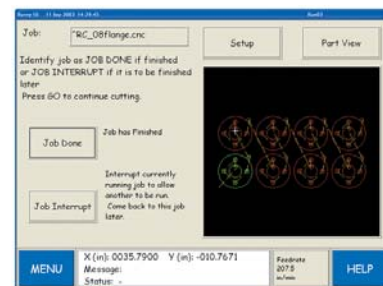
標準功能

真彩觸幕屏界面

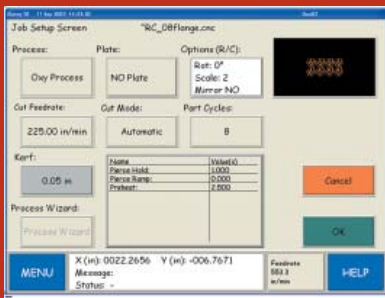
10.4"(264 mm) 工業級的觸幕屏，PHANTOM提供使用更方便的操作界面。寬視角和高解像圖形產生更加清晰的顯示效果，甚至在惡劣的工作環境下，操作員也能容易有效地透過菜單移動和指示來操縱切割機。

完全彩色動態圖形顯示

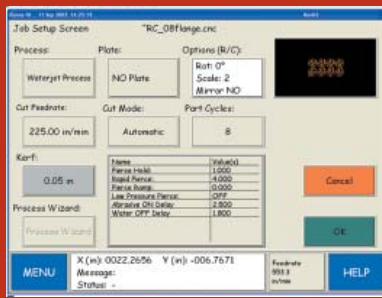
PHANTOM完全彩色圖形顯示在切割之前可作試營運來確定部件程式。亦可觀察實時的切割路徑及程式指令切割過程（尤其是在水下等離子更方便）。利用圖形放大功能可監視部件間隙以減少廢料及不合格品。



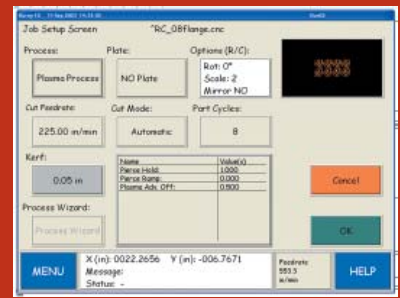
完全彩色圖形



氧燃氣



水刀



等離子

切割模式選擇

極強功能提供於氧燃氣，等離子，水刀和其它切割模式的控制設定。透過配備選項功能可把切割參數如電壓，電流，切割氣體，保護氣體，營運速度，割炬高度及其它參數等嵌入部件程序。使切割中保持一致的切割質量，消除設定錯誤，在正常生產條件下提升消耗品壽命和優化切割品性。

快速板材校正

當板材與機器不平行時可進行快速補償校正。PHANTOM自動旋轉部件程式與板材平行。簡單的螢幕提示使PHANTOM旋轉部件程式與板材對正。節省材料和無需浪費時間來移動板材至正確切割位置。

可擴展的圖形庫

允許利用標準圖形庫在控制單元上進行零件編輯。觸螢幕顯示輸入所需尺寸等參數的操作過程，圖形庫的使用是採用尺寸線的圖形顯示協助數字輸入的過程。並可根據客戶要求自行編輯擴展圖形庫。

多任務處理功能

在Windows® XP 嵌入版環境完成很多不同作業可提高操作員生產力。如下載新部件程序，建立或編輯部件程式，由圖形庫選擇新部件程式，建立或編輯程式套料；又可檢查生產訊息，填寫生產報表，檢查消耗品壽命等都可於機器切割過程中同時進行。

快速 DXF文件轉換

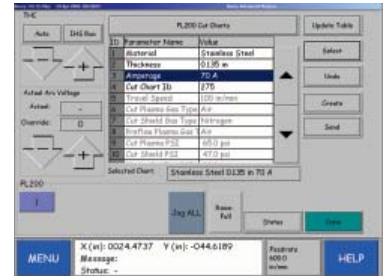
PHANTOM接受直接下載 CAD/CAM DXF 文件，減少第三者后處理軟體費用。進一步，PHANTOM能自動地分發引入線/引出線位置—或操作員亦可以手動模式作出分發引入線/引出線。

移至 (工作中斷)

中斷切割路徑前往切割新部件，向前移動穿孔點，切割失敗恢復，電源中斷恢復，更換割炬消耗品，中斷長的套料，跳至部件結束點或套料，切割路徑逆向營運—所有功能由觸動按鈕快速完成，無需棄失機器位置和節省板材！

檢查和追蹤消耗品

PHANTOM追蹤割炬消耗品用途和當消耗品需更換時能提醒操作員。此功能有利於提升消耗品壽命和割炬壽命，也利於切割質量和部件精度能維持在更高的水準。



等離子控制



板材校正



圖形庫



檢查消耗品

選項

網路

透過強大的網路通訊功能，PHANTOM可以同遠程上位機或其它BURNY系統之間實現快速地文件及目錄交換。遠程下載程式和訊息的功能提升了編程的靈活性。在網路連接速度上，即使較大的部件程式傳輸只需幾秒鐘。更進一步，可利用無線網路能更安全地消除高頻干擾和減少電纜維護工作。

MTC's TurboNest® BE

板材利用率可提升10%甚至更多！PHANTOM能配置真正圖形全自動套料軟體。當採用TurboNest® BE有關多重作業功能可進一步節省費用。即使在切割過程中操作員也可方便地選擇板材尺寸和部件，通過TurboNest® BE自動地進行部件套料工作。另外，Phantom能在餘料中進行套料。勾勒出餘料並利用TurboNest® BE在餘料板材上進行部件自動套料—迅速地提高了廢料的利用價值！

硬體平台

- 界面: 10.4" (264mm) TFT USB 真彩觸幕屏
- 處理器: 1.5 GHz Intel Mobile (或更快)
- 內存: 1 GB DDR RAM
- 操作系統: Windows® XP 嵌入版
- 連接: USB, 3.5" 軟驅 (標準), 網路 (選項)
- 面板配置: 8 方向控制鍵, 啟動, 停止, 移至, 逆向, 速度電位器和操作面板開關。
- 操作面板開關:
 - 6 組氧燃氣
 - 2 組等離子標記
 - 高/低加熱氧
 - 高/低切割氧
 - 噴淋
 - 自動點火
 - 氧燃氣割炬高度控制
 - 等離子割炬高度控制
 - 輔助功能
 - 1 附加等離子
- 驅動系統 (標準):
 - 2 軸, 250 w 直流驅動放大器
- 驅動系統 (選項):
 - 3 軸, 250 w 直流驅動
 - 2 ~ 3 軸交流驅動
 - 直流或交流電機
 - 高精度齒輪箱
 - 驅動系統的連接電纜
- 體積: 17.6" (447.7 mm) 寬, 19" (482.6 mm) 高, 16.5" (419.1 mm) 深
- 重量: 65 lbs (29.6 kg)
- 電源: 115/230 VAC @ 50/60 Hz
- 使用環境: 32 ~ 122°F (0 ~ 50°C) 95% 濕度 (非冷凝)
- 操作語言: 中文, 英文, 瑞典, 法蘭西, 俄羅斯, 西班牙, 義大利, 挪威, 德國等。
- 符合CE認證

MTC's JobTrak

MTC's JobTrak 可使你實時監控切割機的使用數據。跟蹤實際切割時間, 停機時間, 和接收與實際作業有關成本的詳細報告。JobTrak 工具提供的數據是您在管理工作中關於解決車間工作流程瓶頸的依據, 從而提升工作效率增加利潤。

Windows® XP 嵌入版的其它特色

Burny PHANTOM 利用Windows® XP嵌入版, 有能力具備幾種提高生產力的手段, 包括使用遠程控制製和USB(通用串行總線)裝置, PHANTOM利用這些裝置可以與遠程計算機之間進行程序文件的交換和操作控制。

Cleveland Motion Controls, Inc.
7550 Hub Parkway
Cleveland, OH 44125
tel: 216.524.8800 or
800.321.8072
burnysales@itt.com

KALIBURN, Inc.
455 Fleming Road
Charleston, SC 29412
tel: 843.795.4286 or
800.252.2850
kaliburn.sales@itt.com
www.burny.com

Cleveland Motion Controls GmbH
Werkstrasse 5
D-64732 Bad Koenig, Germany
tel: 011 49 6063 9314 0
burny.de@itt.com

Cleveland Motion Controls 是 ITT 集團部份成員