



ITT

BURNY

XL PANEL PC



La technologie la plus avancée dans les contrôles à base de PC pour optimiser la productivité, améliorer la qualité et réduire les coûts.

BURNY XL

Le Burny XL est un produit de commande numérique à panneau de commande PC conçu pour les constructeurs de machine qui souhaitent personnaliser l'apparence et la convivialité de leur machine. Avec cette plate-forme, deux offres vous permettent d'obtenir la bonne disposition de commandes pour votre application. Une solution intégrée est livrée avec un PC attaché au LCD où comme modèle à distance donne une apparence esthétique qui vous est propre. Le XL fournit les dernières avancées de la technologie CNC incluant le Burny CAP et le Dynamic Bevel pour faire baisser les coûts de production et augmenter la productivité.

Avec Windows® XP Embedded, le XL génère un contrôle de mouvement extrêmement précis et répétable et il contient de nombreuses caractéristiques qu'on ne retrouve pas sur d'autres commandes numériques comme le seul vrai système de contrôle multitâche sur le marché, la conversion DXF/DWG, la technologie avancée du processus Plasma avec une base de données matériaux intégrée, et des possibilités de connexion d'E/S avec le Burny CAP.

Le Burny XL peut faire fonctionner n'importe quelle machine de découpe et ses interfaces avec la plupart des procédés incluant : le chalumeau, le plasma, le jet d'eau, les forets et les marqueurs. Supporté par une grande équipe d'ingénieurs maison expérimentés de Burny, et de techniciens de maintenance, le XL est prêt à fonctionner pour vous aujourd'hui !

Comme premier membre de la gamme de commandes numériques Burny, le Burny XL perpétue une tradition vieille de 35 ans d'amélioration de la productivité et de l'accroissement des profits de notre clientèle dans le monde entier. En complément de notre ligne leader de l'industrie de la commande numérique, Burny offre aussi des systèmes de commande, des moteurs à courant alternatifs (AC) et continus (DC), de boîtes de vitesse, de stations de chalumeaux et de systèmes de réglage de hauteur. Exigez Burny et contactez-nous dès aujourd'hui pour en savoir plus sur la valeur ajoutée que seul Burny peut vous apporter.

INTEGRE



Panneau arrière non montré

À DISTANCE



Panneau arrière non montré

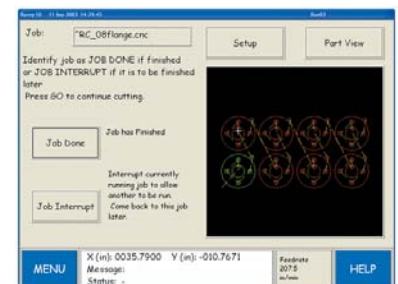
CARACTERISTIQUES DISPONIBLES

Bright Touch Screen Interface

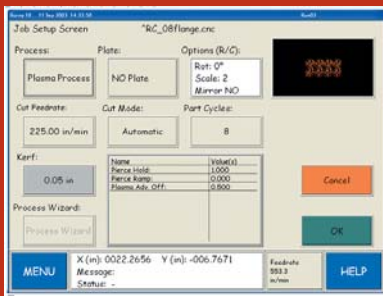
Avec son écran tactile de 10.4", 15" or 19" de catégorie industrielle, the XL fournit une interface machine extrêmement conviviale à utiliser. Le large angle de vue et la haute résolution graphique génèrent un affichage clair même dans les conditions d'environnement hostiles d'un atelier, permettant aux opérateurs de se déplacer facilement et efficacement dans les menus et de commander sans problème la machine de découpe.

Affichage graphique interactif couleur

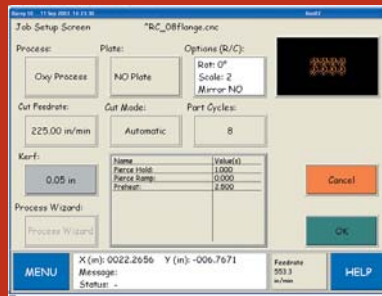
Éliminez les coupes sèches et confirmez le programme de la pièce avant de les découper grâce à l'affichage graphique couleur du XL. Visualisez en temps réel le programme de découpe et contrôlez la progression de la coupe. Utilisez les zooms pour vérifier l'espacement des pièces et éliminer les produit abîmés ou inutilisables.



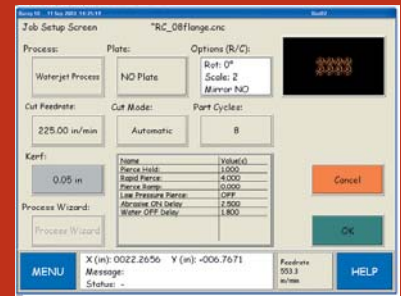
Des graphismes en couleur



Plasma



Oxycoupage



Jet d'eau

Burny CAP (Application personnalisée) *1

Le Burny CAP est un automate programmable industriel léger (API) qui peut être intégré à la commande du XL pour fournir une extension maximale. L'interface homme machine est personnalisable pour de multiples écrans et remplace le besoin de contrôleurs logique programmable externe. Remplacez les écrans tactiles personnalisés coûteux du contrôleur logique programmable avec le Burny CAP par un produit vraiment intégré. Le Burny XL communique avec les modules les plus populaires d'Ethernet, a l'entrée-sortie et la connectivité de commande et soutient de multiples interfaces le faisant simultanément la plate-forme CNC la plus flexible sur le marché aujourd'hui.

Commande avancée procédé du plasma *2

L'outil du procédé plasma intègre des régulateurs automatiques de gaz et des contrôles de hauteur dans un logiciel rationalisé de dernier cri. Choisissez simplement votre matériau, votre épaisseur et votre ampérage directement sur le Burny. En envoyant les données du diagramme de découpe de notre base de données matériaux intégrée vers l'alimentation électrique du plasma, toutes les pressions de gaz appropriées, les vitesses et les valeurs du trait de scie sont ajustées pour un réglage parfait pour ce type de matériau vous faisant passer immédiatement pour un expert dans la découpe au plasma.

Messages de commande avancée (MCA)

La capacité supérieure du trou et la commande plasma entièrement automatique est le résultat du système de messages avancé du Burny. Le MCA est une série de messages qui sont intégrés dans un programme de pièce pour réaliser à la volée les modifications de réglage du travail et du plasma. Ces modifications peuvent faire la différence entre un bon trou ou un mauvais trou et une durée de vie longue ou courte des consommables.

Fichier de conversion rapide DXF/DWG

Le XL accepte le téléchargement direct de fichiers CAO, ce qui réduit les coûts de traitement du logiciel par un tiers. De plus, le XL peut aussi automatiquement assigner des zones d'amorce d'entrée/de fin ou les amorces peuvent être exécutées dans le plan.

Navigation emboîtée avancée

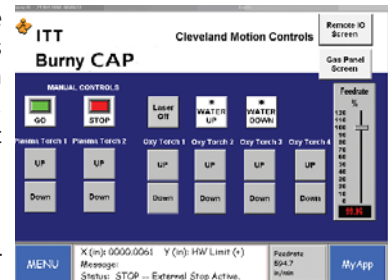
Mettez fin à la routine de coupe habituelle pour couper de nouvelles pièces, allez de l'avant pour de multiples points de perçage, évitez les chutes de coupe, de panne de courant, de changement de consommables de chalumeau, d'interruption d'une longue empreinte, du saut à la fin d'une pièce ou d'une empreinte, du retour en arrière dans le programme de coupe ou d'empreinte - toutes ces tâches sont rapidement exécutées en touchant un bouton sans perdre la position de la machine et sans abîmer les matériaux de valeur. Jusqu'à 18 positions programmables d'origine peuvent être utilisées pour de multiples tables de coupe, de position de démarrage de pièces, de zones de changement de consommables, ou de position de parcs distants.

Dynamic Bevel *3

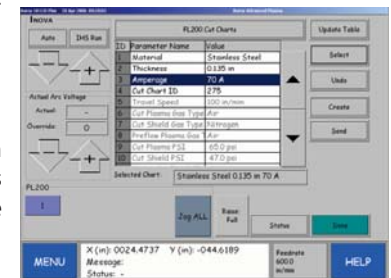
Le Burny XL se targue de possibilités logiques avancées de biseaux en utilisant les axes A, B, et C. Ce système est basé sur une interface SERCOS qui nécessite très peu de matériel électronique sur la commande numérique et est facile à configurer pour des têtes multiples à biseaux, soit coordonnées, en miroir, ou esclaves. La logique de biseau très polyvalente du XL, en supportant jusqu'à 22 axes maximum, peut être configuré pour presque tout design mécanique rendant le XL personnalisable et extrêmement flexible.

Compensation des axes

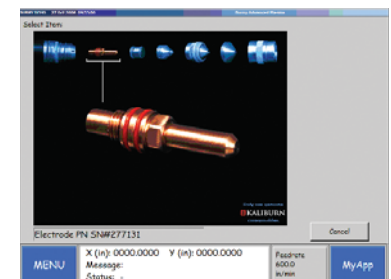
Ajoutez la compensation des axes à votre Burny XL pour éviter la répercussion de la boîte de vitesse et les erreurs mécaniques à répétitions y compris l'arc de pont. La compensation d'axe inverse peut augmenter davantage la répétabilité de votre machine en enlevant virtuellement toutes les erreurs mécaniques.



Burny CAP 1



Outil du procédé plasma 2



Consommable de plasma 2



Exemple de coupe biseautée 3

AUTRES CARACTERISTIQUES AVANCEES

- Réseaux sans fil ou fibre
- Diagnostic à distance
- Fichier automatique de fichiers CAO DWG/DXF
- Récupération rapide du système en 10 minutes
- récupération après interruption du travail et coupure de courant
- 50 formes standards
- Offset laser programmable pour un alignement rapide des pièces
- Chargement de programmes/ applications logicielles tiers parties.

SYSTEME D'EMPREINTE DE FORME (facultatif)

Le réel système d'empreinte amélioré augmente la flexibilité et la productivité de la commande du XL.

SUIVI DE LA PRODUCTIVITE (facultatif)

L'utilité d'un suivi de productivité intégré permet aux sociétés de contrôler la productivité réelle de leur machine par une connexion réseau. Cette caractéristique peut aider à identifier les goulots d'étranglement dans l'atelier.

PLATE-FORME MATERIELLE

- Interface: 10.4", 15" et 19" avec écran tactile USB
- Processeur: 1.8 GHz Intel Mobile (ou plus rapide)
- Mémoire: 1 Go DDR RAM (ou plus)
- Disque dur SATA de 80 Go ou plus
- Système d'exploitation : Windows® XP Embedded
- Options de la connectivité : USB, réseau prêt (facultatif)
- Temps de cycle SERCOS de 2ms
- Temps de cycle analogique 1ms
- 24 E/S standards— choix de sorties relais ou transistor
- E/S Ethernet distribuées—Presqu'illimité en nombre
- Commandes physiques : Utilisateur OEM fourni
- Poids :
 - Écran 19" intégré - 38 lbs (17,24 kg)
 - Écran 15" intégré - 32 lbs (14,51 kg)
 - Écran 10,4" intégré - 26 lbs (11,79 kg)
- Alimentation requise : Interrupteur auto 115/230VAC @ 50/60 Hz
- Plage de fonctionnement : 32 à 122°F (0 à 50°C) 95% d'humidité (sans condensation)
- Liste partielle des langues de fonctionnement : suédois, français, russe, espagnol, chinois, italien, norvégien et allemand.
- Conforme CE

AUTRES CARACTERISTIQUES WINDOWS® XP EMBEDDED

Le Burny XL utilise Windows® XP Embedded qui fournit la capacité de tirer avantage de plusieurs outils de productivité incluant le bureau à distance et les périphériques USB (bus série universel). Le bureau à distance permet d'avoir accès et de faire fonctionner un ordinateur distant depuis le XL tandis que les unités de mémoire USB permettent de transférer facilement des programmes à des vitesses de téléchargement les plus rapides actuellement.

Produits complémentaires de KALIBURN



"Quand d'autres échouent, le Spirit continue à vivre," en délivrant virtuellement des coupes exemptes de bavures avec des coupes minimales en biseau ($\leq 2^\circ$). En coupant soit un calibre d'acier épais avec un bord d'exceptionnelle qualité, précisément en coupant 1" (25 mm) d'acier à 85 IPM (2,2 MPM) ou de l'acier de 2" (50 mm) à des vitesses qui rendent les autres procédés obsolètes, nous avons un système pour vous.

Le KALIBURN INOVA inclut un microcontrôleur totalement programmable, complet avec l'interface pour 8 stations de torche. Le programme a seulement 3 fonctions et vous êtes prêt à fonctionner. Vous obtenez la précision et la stabilité pour toute les coupes au plasma, y compris pour des applications à forte intensité. Il y a un système anticollision de dernier cri pour protéger la torche, et une télécommande facultative à écran tactile pour vous donner une plus grande flexibilité. L'INOVA peut être complètement intégrée dans la commande de gaz Proline, simplifiant considérablement l'installation.



Cleveland Motion Controls, Inc.
7550 Hub Parkway
Cleveland, OH 44125 USA
tel: 216.524.8800
burnysales@itt.com

KALIBURN, Inc.
4130 Carolina Commerce Pkwy
Ladson, SC 29456 USA
tel: 843.695.4000 or
kaliburn.sales@itt.com

ITT Control Technologies GmbH
Werkstrasse 5
D-64732 Bad Koenig, Germany
tel: +49 6063 9314 0
burny.de@itt.com

www.burny.com

Cleveland Motion Controls is now part of ITT Corporation